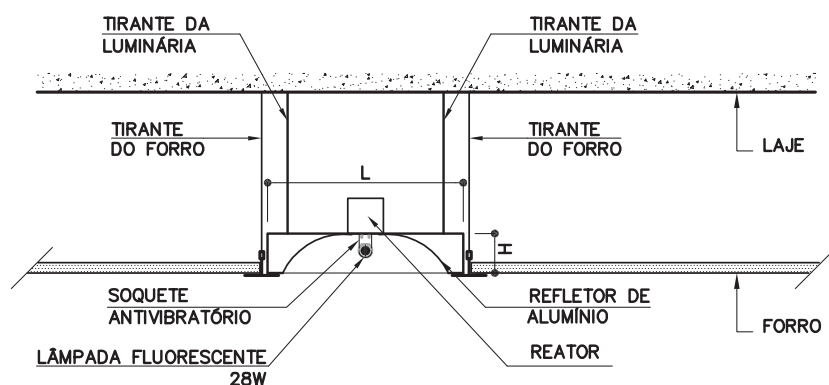
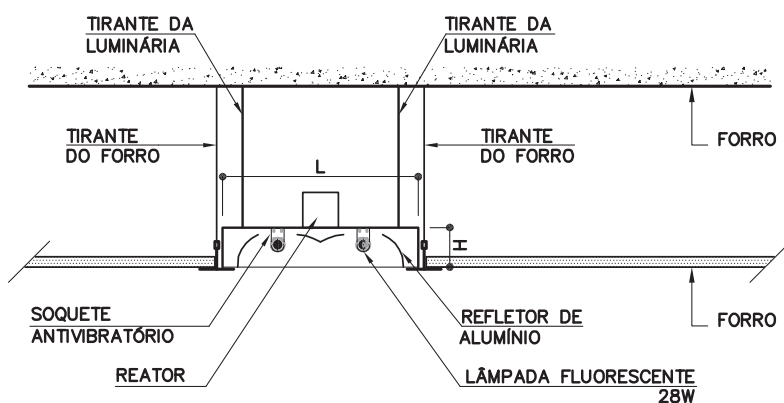


CORTE LONGITUDINAL
S/ ESC.



IL-79 LUMINÁRIA PARA 01 LÂMPADA FLUORESCENTE (28W)

CORTE TRANSVERSAL
S/ ESC.



IL-80 LUMINÁRIA PARA 02 LÂMPADAS FLUORESCENTES (28W)

CORTE TRANSVERSAL
S/ ESC.

DIMENSÕES (mm)			
	H	L	C
IL-79 e IL-80	47 a 65	154 a 260	1210 a 1243

IL-79 IL-80

Iluminação para áreas internas

Luminária de
embutir com refletor
Lâmpadas fluo-
rescentes

IL-79 (1 x 28W)

IL-80 (2 x 28W)



Revisão 01
Data 16/06/14

Página
1/2

Código de listagem

0909079
0909080



Atenção

Preserve a escala
Quando for imprimir, use
folhas A4 e desabilite a
função "Fit to paper"

Respeite o Meio Ambiente.
Imprima somente o ne-
cessário

IL-79 IL-80

Iluminação para áreas internas

Luminária de
embutir com refletor
Lâmpadas fluo-
rescentes

IL-79 (1 x 28W)

IL-80 (2 x 28W)

eco

Revisão 01
Data 16/06/14

Página
2/2

Código de listagem

0909079
0909080



Atenção
Preserve a escala
Quando for imprimir, use
folhas A4 e desabilite a
função "Fit to paper"

Respeite o Meio Ambiente.
Imprima somente o ne-
cessário

DESCRIÇÃO

Constituintes

- Luminária:
 - Corpo em chapa de aço tratada contra corrosão, com pintura eletrostática em pó branca;
 - Rendimento mínimo da luminária de 84%;
 - Refletor de alumínio anodizado polido, com grau de pureza maior ou igual a 99,85%;
 - Presilhas para organização da fiação;
 - Isolamento do corpo da luminária por meio de anel isolante fixado na furação de saída da fiação
 - Soquetes de engate rápido, de policarbonato, antivibratórios com trava de segurança e proteção contra aquecimento nos contatos;
 - Espaço para alojamento do reator preferencialmente externo à luminária;
 - Terminal de aterramento fixo ao corpo da luminária, com fio preso à fiação terra do reator;
 - Identificação do fabricante (nome e/ou logo), preferencialmente gravada em relevo no corpo da luminária.
- Lâmpada fluorescente tubular, com base G5, temperatura de cor de 4.000° K, potência nominal 28W, fluxo luminoso mínimo de 2.600 Lúmens.

Acessórios

- Reator eletrônico de alta frequência, para duas lâmpadas, com fator de potência maior ou igual a 0,98, baixa distorção harmônica, detecção automática de voltagem (full range, 127V a 220V), com dispositivo de proteção contra flutuações de tensão e contra superaquecimento.
- O reator deve ser certificado pelo INMETRO e possuir identificações de marca, modelo, especificações e selo do INMETRO no corpo do aparelho.
- Acessórios para fixação.

Protótipo comercial

- Luminária:
 - INTRAL: WE-512 cod: 8101 (1x28W)
 - INTRAL: LE-512 cod: 8112 (2x28W)
 - ITAIM: 2837 1T16 28W (1x28W)
 - ITAIM 2007 2xT16 28W (2x28W)
 - LUMICENTER: FAN05-E128 (1x28W)
 - LUMICENTER: FAN06-E 228 (2x28W)
- Lâmpada:
 - GENERAL ELETRIC: LINEAR T5: F28W/T5/840
 - OSRAM: LUMILUX T5 HE: FH 28W/840 HE
 - PHILIPS: MASTER TL5 SUPER 80: TL5-28W-HE/840
 - SYLVANIA: FLOUR T5 28W 840 HE: F8A084-RI
- Reator:
 - INTRAL: REH-T5 - 1x28W CÓDIGO: 2476
 - INTRAL: REH-T5 - 2x28W CÓDIGO: 2475
 - OSRAM: QHE 2X28/120-277V T5 UNV (1x28W ou 2x28W)
 - PHILIPS: EL 1/2X14/28W 120-220V 50/60Hz HPF (1x28W ou 2x28W)
 - SYLVANIA: REN 015-RN (2x28W)

APLICAÇÃO

- Uso restrito a escolas em processo de certificação de construção sustentável na região da grande São Paulo, sob aprovação prévia da FDE. Devem ser instaladas em áreas internas onde há uso de computadores, sempre em conjunto com forro.

EXECUÇÃO

- Instalação da luminária com lâmpadas e reatores no centro de luz.
- A luminária sempre deve estar fixada por pendurais próprios, ancorados à laje ou à estrutura da cobertura. Nunca deve ser pendurada diretamente no forro.

FICHAS DE REFERÊNCIA

- Catálogo de serviços

Ficha E2.06 Fios e cabos elétricos

Ficha S9.06 Forro acústico mineral

RECEBIMENTO

- Verificar marca e modelo dos componentes.
- Verificar funcionamento, fixação e existência de todos os constituintes e acessórios.
- Confirmar a retirada da película protetora fornecida sobre o refletor de alumínio.

SERVIÇOS INCLUÍDOS NOS PREÇOS

- Luminária.
- Lâmpadas.
- Reatores.
- Acessórios de fixação.
- Instalação elétrica.

CRITÉRIOS DE MEDIÇÃO

- un. — por unidade instalada.

NORMAS

- ABNT NBR 5114:1998 - Reatores para lâmpadas fluorescentes tubulares - Especificação.
- ABNT NBR 5410:2004 Versão Corrigida:2008 - Instalações elétricas de baixa tensão.
- ABNT NBR 9312:2011 - Receptáculos para lâmpadas fluorescentes e starters - Especificação.
- ABNT NBR 14417:2011 - Reatores eletrônicos alimentados em corrente alternada para lâmpadas fluorescentes tubulares — Requisitos gerais e de segurança.
- ABNT NBR 14418:2011 - Reatores eletrônicos alimentados em corrente alternada para lâmpadas fluorescentes tubulares — Prescrições de desempenho.
- ABNT NBR IEC 60081:1997 - Lâmpadas fluorescentes tubulares para iluminação geral.
- ABNT NBR IEC 60598-1:2010 - Luminárias - Parte 1: Requisitos gerais e ensaios.
- ABNT NBR IEC 61195:2014 - Lâmpadas fluorescentes tubulares — Especificações de segurança.
- **Obs.:** As edições indicadas estavam em vigor no momento desta publicação. Como toda norma está sujeita à revisão, recomenda-se verificar a existência de edições mais recentes das normas citadas.

eco O selo "ECO" indica que o conteúdo desta ficha apresenta elementos que contribuem com a redução do impacto ambiental, pelo fato de utilizar luminárias de alto desempenho; reatores com alto fator de potência e lâmpadas eficientes com menor consumo e menor teor de mercúrio.